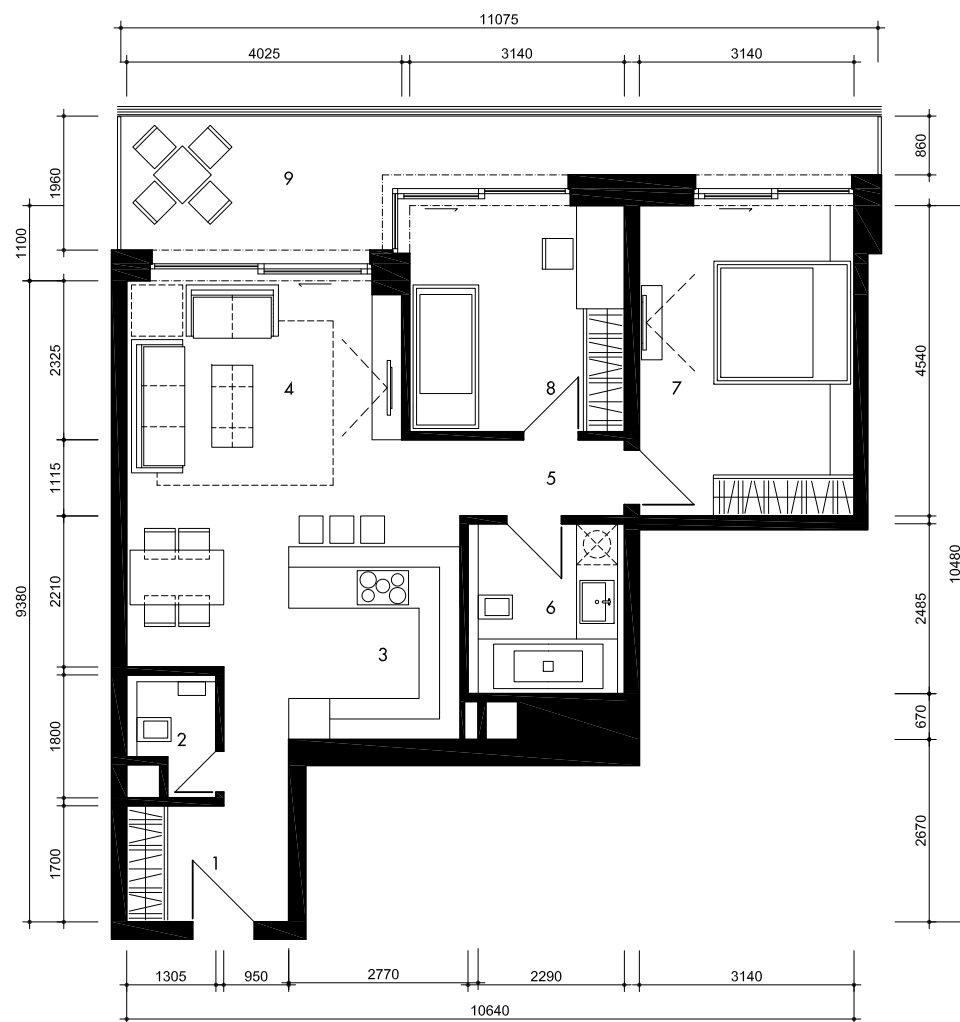
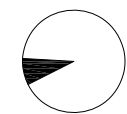


Orientácia bytu



1	Vstupná hala	4,95 m ²
2	WC	1,99 m ²
3	Kuchyňa	12,25 m ²
4	Obývacia izba	17,35 m ²
5	Chodba	2,68 m ²
6	Kúpeľňa	5,68 m ²
7	Izba	14,57 m ²
8	Izba	10,86 m ²
9	Balkón	15,80 m ²

T

NÁRODNÝ FUTBALOVÝ ŠTADIÓN - BRATISLAVA

Pôdorys 3-izbového bytu

Autori: Ing. arch. Karol KÁLLAY, Ing. arch. Branislav BOLČO, Ing. arch. Karol KÁLLAY ml., Ing. Radovan VALENTA

Byt 70,33 m²

Balkón 15,80 m²

Byt + Balkón 86,13 m²