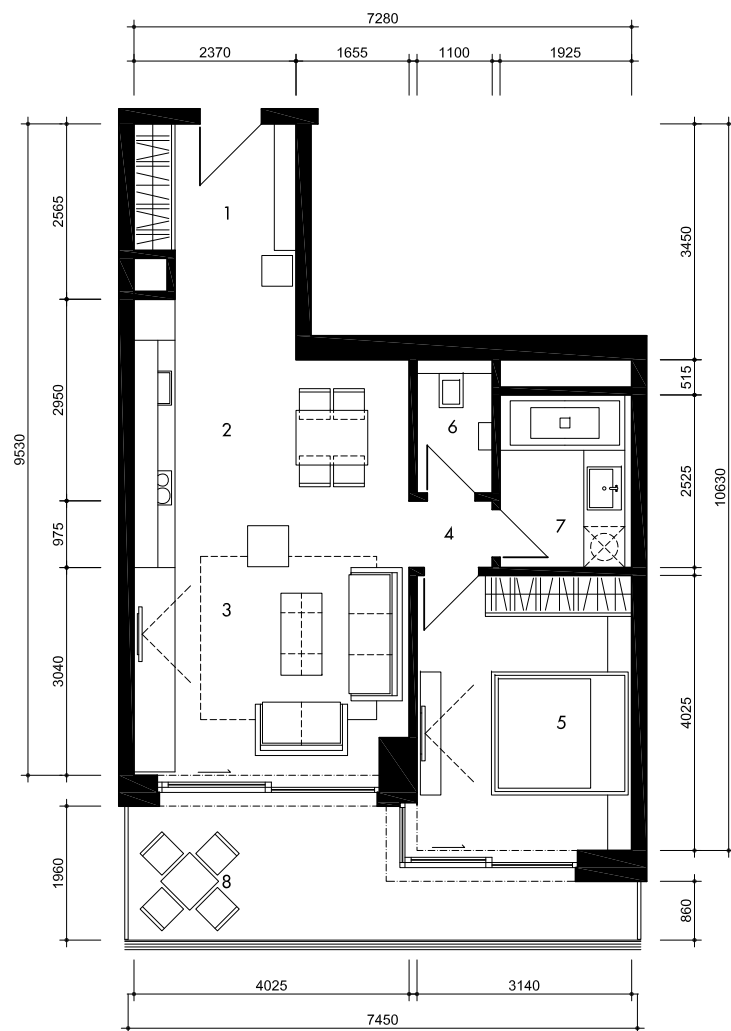
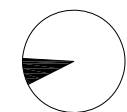


Orientácia bytu



1	Vstupná hala	5,65 m ²
2	Kuchyňa	14,33 m ²
3	Obývacia izba	12,44 m ²
4	Chodba	1,18 m ²
5	Izba	13,11 m ²
6	WC	1,92 m ²
7	Kúpeľňa	4,86 m ²
8	Balkón	12,15 m ²

Kc

NÁRODNÝ FUTBALOVÝ ŠTADIÓN - BRATISLAVA

Pôdorys 2-izbového bytu

Autori: Ing. arch. Karol KÁLLAY, Ing. arcĽ. Branislav BOLČO, Ing. arch. Karol KÁLLAY ml., Ing. Radovan VALENTA

Byt 53,49 m²

Balkón 12,15 m²

Byt + Balkón 65,64 m²