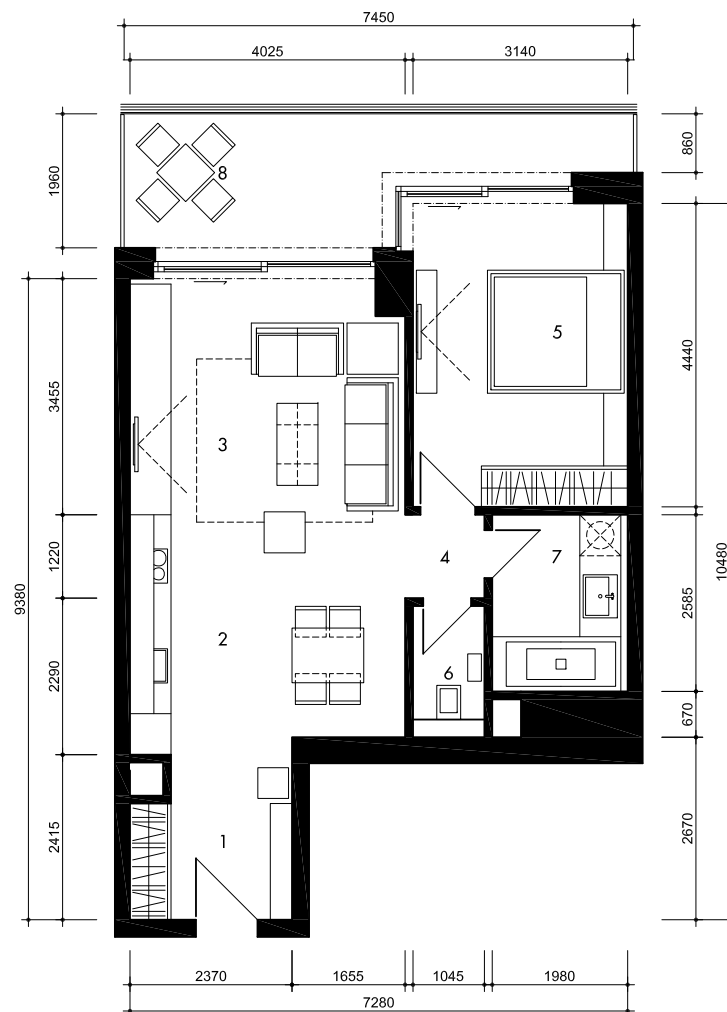
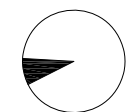


Orientácia bytu



1	Vstupná hala	5,29 m ²
2	Kuchyňa	13,70 m ²
3	Obývacia izba	14,11 m ²
4	Chodba	1,41 m ²
5	Izba	14,41 m ²
6	WC	1,73 m ²
7	Kúpeľňa	5,12 m ²
8	Balkón	12,15 m ²

Jc

NÁRODNÝ FUTBALOVÝ ŠTADIÓN - BRATISLAVA

Pôdorys 2-izbového bytu

Autori: Ing. arch. Karol KÁLLAY, Ing. arch. Branislav BOLČO, Ing. arch. Karol KÁLLAY ml., Ing. Radovan VALENTA

Byt 55,77 m²

Balkón 12,15 m²

Byt + Balkón 67,92 m²