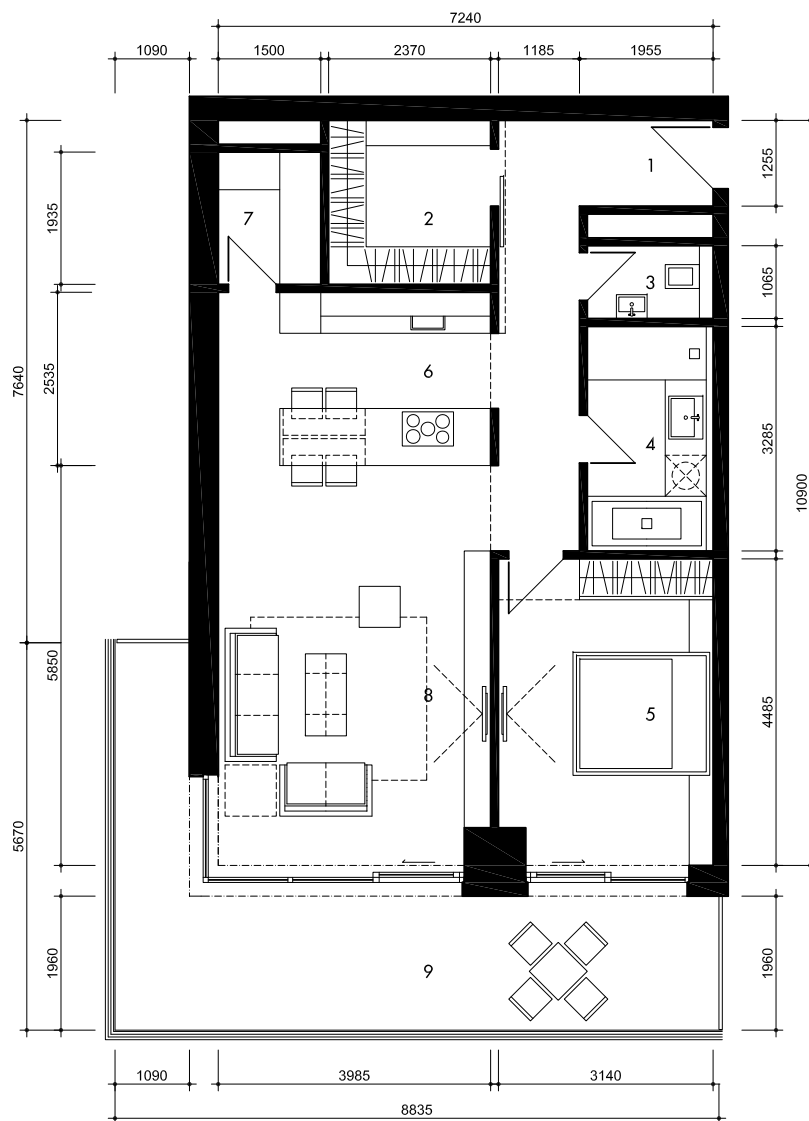
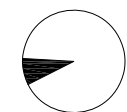


Orientácia bytu



1	Vstupná hala	10,19 m <sup>2</sup>
2	Šatník	5,78 m <sup>2</sup>
3	WC	1,75 m <sup>2</sup>
4	Kúpeľňa	6,04 m <sup>2</sup>
5	Izba	14,19 m <sup>2</sup>
6	Kuchyňa	10,18 m <sup>2</sup>
7	Komora	2,90 m <sup>2</sup>
8	Obývacia izba	23,85 m <sup>2</sup>
9	Balkón	23,30 m <sup>2</sup>

lc

NÁRODNÝ FUTBALOVÝ ŠTADIÓN - BRATISLAVA

Pôdorys 2-izbového bytu

Autori: Ing. arch. Karol KÁLLAY, Ing. arch. Branislav BOLČO, Ing. arch. Karol KÁLLAY ml., Ing. Radovan VALENTA

Byt 74,88 m<sup>2</sup>

Balkón 23,30 m<sup>2</sup>

Byt + Balkón 98,18 m<sup>2</sup>