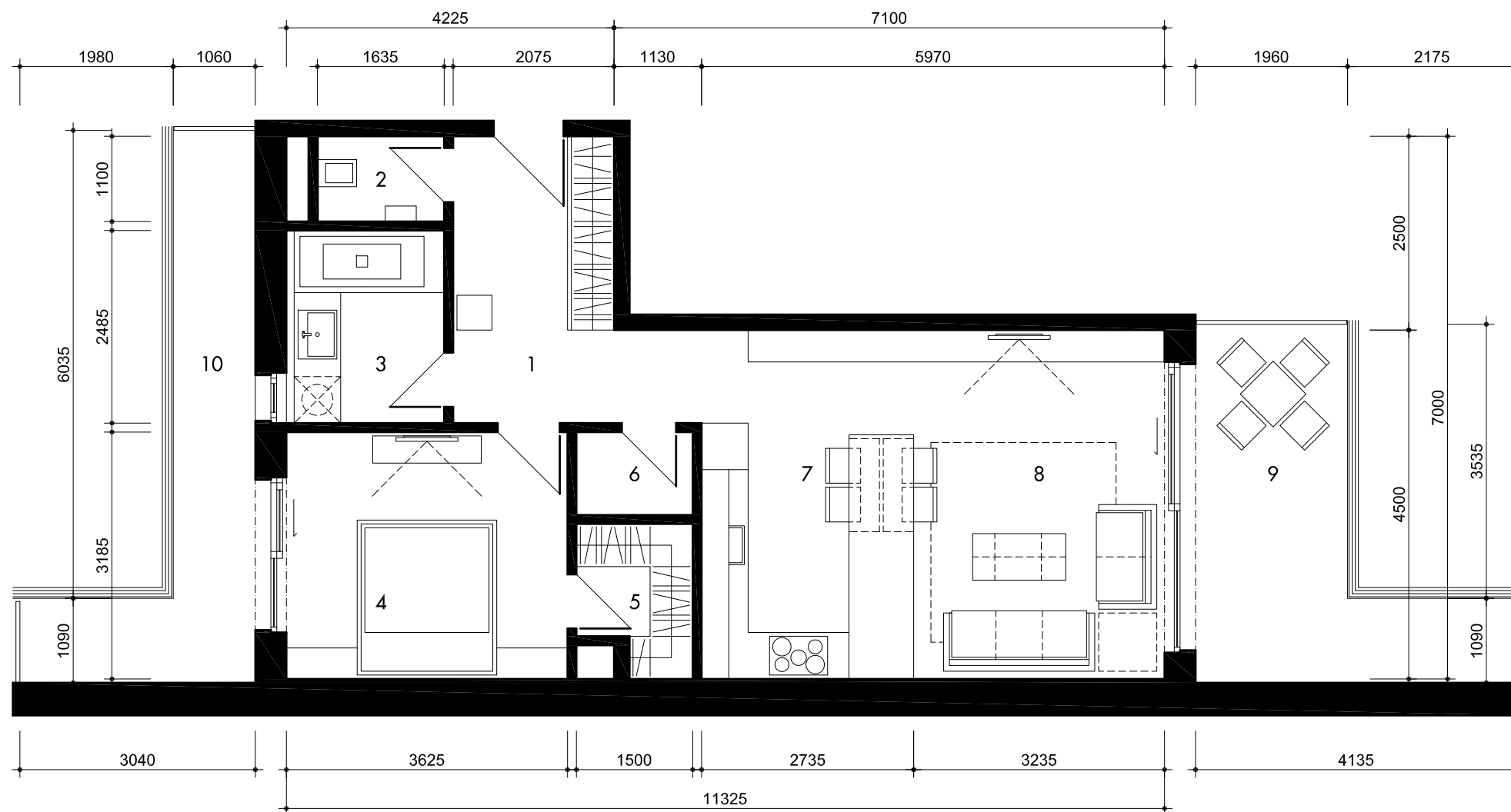
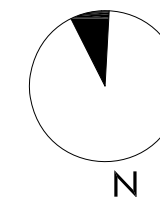


Orientácia bytu



1	Vstupná hala	9,03 m ²
2	WC	1,79 m ²
3	Kúpeľňa	5,06 m ²
4	Izba	11,80 m ²
5	Šatník	2,62 m ²
6	Komora	1,60 m ²
7	Kuchyňa	9,03 m ²
8	Obývacia izba	18,16 m ²
9	Balkón	12,37 m ²
10	Balkón	10,31 m ²

Hc

NÁRODNÝ FUTBALOVÝ ŠTADIÓN - BRATISLAVA

Pôdorys 2-izbového bytu

Autori: Ing. arch. Karol KÁLLAY, Ing. arch. Branislav BOLČO, Ing. arch. Karol KÁLLAY ml., Ing. Radovan VALENTA

Byt	59,09 m ²
Balkón	22,68 m ²
Byt + Balkón	81,77 m ²