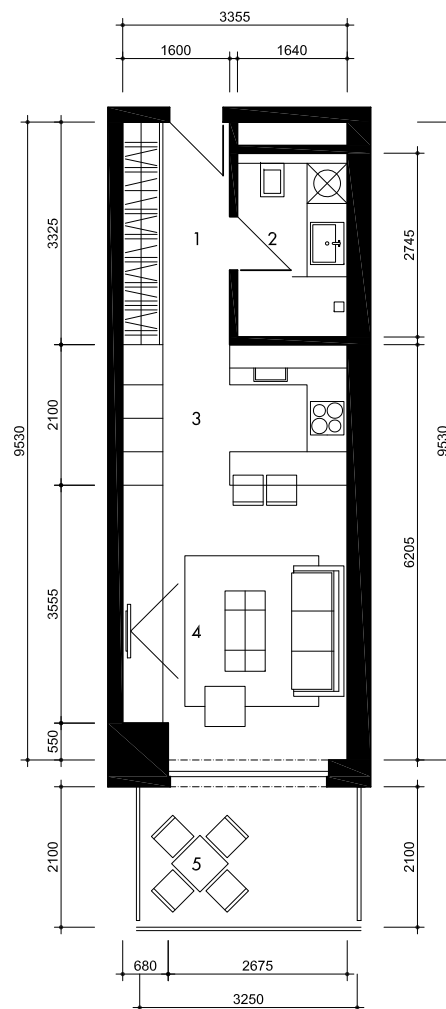
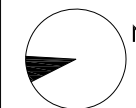


Orientácia bytu



# Bb

1	Vstupná hala	5,32 m <sup>2</sup>
2	Kúpeľňa	4,50 m <sup>2</sup>
3	Kuchyňa	7,05 m <sup>2</sup>
4	Obyvacia izba	13,40 m <sup>2</sup>
5	Terasa	6,82 m <sup>2</sup>

## NÁRODNÝ FUTBALOVÝ ŠTADIÓN - BRATISLAVA

### Pôdorys 1-izbového bytu

Autori: Ing. arch. Karol KÁLLAY, Ing. arch. Branislav BOLČO, Ing. arch. Karol KÁLLAY ml., Ing. Radovan VALENTA

Byt 30,27 m<sup>2</sup>

Terasa 6,82 m<sup>2</sup>

Byt + Terasa 37,09 m<sup>2</sup>